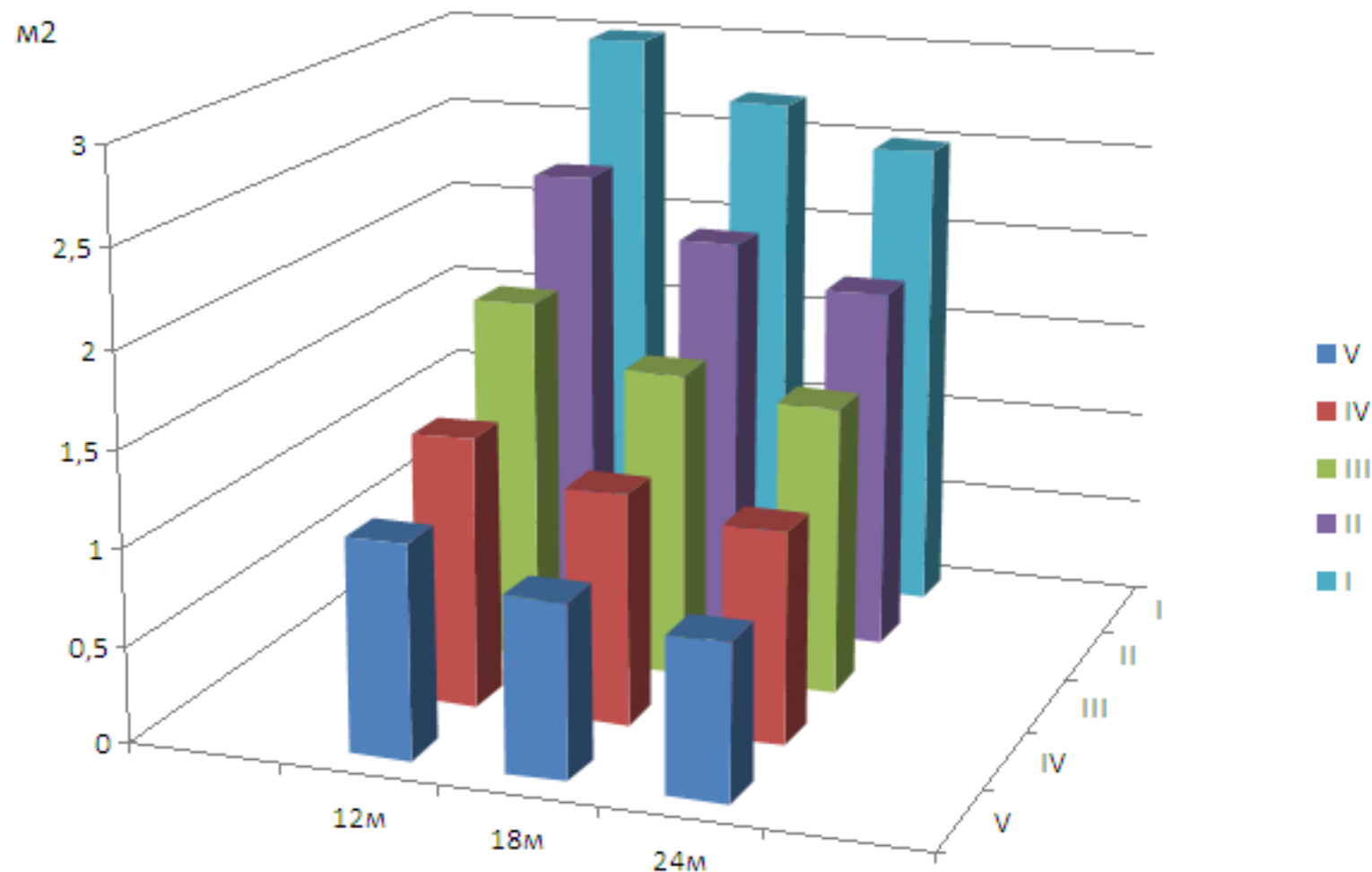


Несущая способность мачт, как допустимая наветренная площадь устанавливаемого антенного оборудования $F_{сх}$ (м²)*

Ветровой р-н по СП Нагрузки и воздействия	Высота мачты, м		
	12м	18м	24м
V	1,1	0,9	0,8
IV	1,4	1,2	1,1
III	1,9	1,6	1,5
II	2,4	2,1	1,9
I	3	2,7	2,5



*Примечания:

- Нагрузка от оборудования в расчетной схеме приложена на кронштейн с выносом 0.5м от тела мачты
- Расчетная отметка приложения нагрузки соответствует высоте мачты
- Вес оборудования принят условно 100кг
- При установке оборудования ниже расчетной отметки или симметрично относительно ствола мачты, его допустимый вес и наветренная площадь могут быть увеличены

Расчеты несущей способности выполнены в соответствии со:

- СП Нагрузки и воздействия
- СП Стальные конструкции