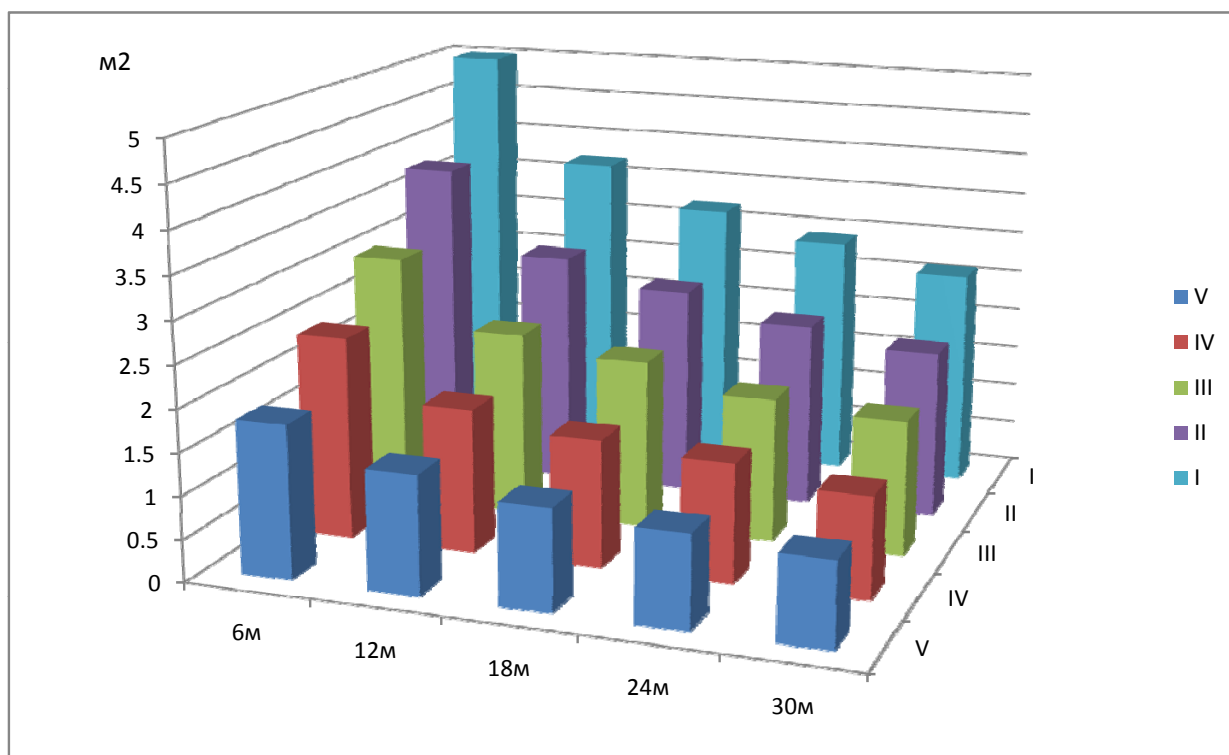


Несущая способность мачт, как допустимая наветренная площадь устанавливаемого антенного оборудования $F_{сх}$ (м²)*

Ветровой р-н по СНиП 2.01.07-85*	Высота мачты, м				
	6м	12м	18м	24м	30м
V	1.8	1.4	1.2	1.1	1
IV	2.4	1.7	1.5	1.4	1.2
III	3	2.2	2	1.7	1.6
II	3.8	2.8	2.5	2.2	2
I	5	3.7	3.2	2.9	2.6



*Примечания:

- Нагрузка от оборудования в расчетной схеме приложена на кронштейн с выносом 0.5м от тела мачты
- Расчетная отметка приложения нагрузки соответствует высоте мачты
- Вес оборудования принят условно 200кг
- При установке оборудования ниже расчетной отметки или симметрично относительно ствола мачты, его допустимая наветренная площадь и вес могут быть увеличены. Суммарный вес может достигать 0.5т

Расчеты несущей способности выполнены в соответствии со:

- СНиП 2.01.07-85* Нагрузки и воздействия
- СНиП 2.03.06-85 Алюминиевые конструкции